

Dunatex

Produkte

„PRÄSENTIEREN SIE SICH AUF DEN MAX“

...Wir werden Ihnen dabei helfen

Je nach Wunsch um die Bedürfnisse von unseren Kunden zu respektieren, können wir Embleme, Schilder, Werbe-Abzeichen, Stickereien, Firmenlogos, von einfarbigen oder mehrfarbigen Motiven und einfachen oder komplexen Designs auf textilem Material Ihrer Wahl liefern. Wenn Sie nach der Suche sind, nach einem kreativen Umgang für die Erstellung Ihres Logos und Symbole welche die Kraft Ihrer Corporate Identity – Firmenselbstidentifizierung auf dem Markt darstellen und bekräftigen sollen, bieten wir Ihnen die hochqualitative Dienstleistungen von unseren echt starken Partner im Bereich der grafischen Gestaltung und Stickerei an.



INHALT

MASSTABELLE..... 4

Herren.....	4
Damen.....	4
Standardsgrösstentabellen.....	4

BERUFSKLEIDUNG..... 6

Cotton line.....	6
Cotton line plus.....	7
Comfort line.....	8
Lint Proof.....	9
Mischgewebe.....	10
SHK.....	11
ESD.....	11
Twisting Double pilot.....	13
Damenkittel.....	13

SCHUTZKLEIDUNG..... 14

Steel Proof.....	14
Alu Proof.....	14
Multi Prof.....	16
Chemikalienschutzkleidung.....	17
Flammschutzkleidung.....	18
Schweißerschutzkleidung.....	18
Warnschutzkleidung.....	19

MASSTABELLE

Herren

Grösse	44	46	48	50	52	54	56	58	60	62	64	66
Internationale Symbolen	S		M		L		XL		XXL		XXXL	
Brustumfang	88	92	96	100	104	108	112	116	120	124	128	132
Taillenumfang	74	78	82	88	94	100	106	112	118	124	130	136

Höhenkategorien: 164 - 176 cm (I), 176 - 188 cm (II), 188 - 194 cm (III)

Damen

Size	38	40	42	44	46	48	50	52	54	56	58	60	62	64
International symbols	XS		S		M		L		XL		XXL		XXXL	
Chest perimeter	76	80	84	88	92	96	100	104	108	112	116	120	124	128
Waist circumference	84	88	92	96	100	104	108	112	116	120	124	128	132	136

Höhenkategorien: 158 – 164 cm (I), 164 – 170 cm (II), 170 – 176 cm (III)

1. Bitte überprüfen Sie Ihre Massen mit der Tabellengrößen, ohne Zusatz von freiem Platz, das bereits von der Norm bestimmt und bereits im Produkt enthalten ist.
2. ACHTUNG: Es gibt schon die Differenz zwischen Arbeits- und bereits schon der getragenen Größe.
3. Bei der Eingabe von einer Größe, geben Sie die Höhenkategorie an. (z.B. 52 / II)
4. Die Größe soll bestimmt werden separat für Blusen und Hosen (weil es muss nicht unbedingt das Gleichnis geben bei der Größennummerierung für ernannte Kleidungsbereiche)

Standardgrösstentabellen

Herren und Damen Grössen im Vergleich (annähernd)

Herren	42	44	46	48	50	52	54	56
Damen	36	38	40	42	44	46	48	50

Latzhosen

Grösse	46	48	50	52	54	56	58
Brustumfang	90	94	98	101	105	111	116
Seitenlänge	105	108	109	111	112	114	115

Mantel, Jacke, Sako

Grösse	46	48	50	52	54	56	58
Brustumfang	112	116	120	124	128	132	136
Taillenumfang	84	88	92	96	100	106	110
Ärmellänge	61	61	63	64	65	66	67

Hosen

Grösse	46	48	50	52	54	56	58
Taillenumfang	112	116	120	124	128	132	136
Seitenlänge	105	108	109	111	112	114	115

Damen Grössen

Grösse	36	38	40	42	44	46	48	50	52
Brustumfang	84	88	92	96	100	104	110	116	122
Taillenumfang	66	70	74	78	82	86	92	98	104
Ärmellänge	90	94	98	102	106	110	116	122	128

Falls Sie es wünschen können wir Ihnen unsere Produkte auch in Extra Grössen anbieten.



BERUFSKLEIDUNG

COTTON LINE

Für unsere Cotton Line Berufskleidung verwenden wir einen 100% Baumwoll-Körper mit Sanfor-Ausrüstung®. Diese wird in einer 320g/qm schweren Ware ausgeliefert (bei Kitteln in weiß 240g/qm). Cotton Line ist als Standardprodukt in gleichbleibender Qualität immer verfügbar.



Arbeitshemd 30

hochgeschlossen mit Umlegekragen, Knopfleiste, 1 aufgesetzte Brusttasche, Ärmelbündchen mit Knopfverschluss, lieferbar in Halsweitendoppelgrößen 39/40 bis 49/50



Kittel, kurz 052

Reverskragen, verdeckte Druckknopfleiste, 1 aufgesetzte, verstärkte Brust- und 2 Seitentaschen mit schrägem Eingriff, 1 Brustinnentasche links



Kittel, lang 0666

Reverskragen durchgeknöpft, 1 aufgesetzte verstärkte Brust- und 2 verstärkte Seitentaschen



Kesselanzug 03

angenähte Kapuze mit Bindezug, verdeckte Knopfleiste, 1 eingesetzte Beuteltasche rechts, Taschendurchgriff links mit Knopfverschluss, Ärmelbündchen mit Knopfverschluss, Taille mit Gummizug, Meterstabtasche rechts, Knieverstärkung, Beinriegel



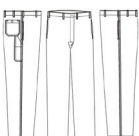
Latzhose 040

mit Stretchträgern und Einsteckschnallen, 2 aufgesetzte verstärkte Seitentaschen mit schrägem Eingriff, 1 doppelte aufgesetzte Latztasche mit Reißverschluss, 2 Seitenöffnungen, hochgezogener Nierenschutz, doppelte Meterstabtasche rechts, 1 Gesäßtasche mit Verschluss



Kittel, kurzy 0510

Reverskragen, verdeckte Knopfleiste, 1 aufgesetzte, verstärkte Brust- und 2 Seitentaschen mit schrägem Eingriff, 1 Brustinnentasche links



Bundhose 103

Bund mit 7 Gürtelschlaufen, 2 eingesetzte Beuteltaschen, Meterstabtasche rechts, 1 Gesäßtasche mit Verschluss

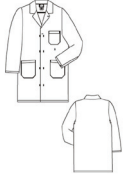


Bunda 122

hochgeschlossen mit Umlegekragen, angesetzter Bund, verdeckte Knopfleiste, 2 aufgesetzte Brusttaschen mit Patten und Knopfverschluss, linke Brusttasche mit Bleistiftfach, 2 aufgesetzte Seitentaschen mit schrägem Eingriff, 1 Brustinnentasche links, Kugelschreibertasche auf dem linken Ärmel, Ärmelbündchen mit Knöpfen weitenverstellbar, Bewegungsfalten im Rücken

COTTON LINE PLUS

Die Qualität unserer Cotton Plus Berufskleidung hat sich über viele Jahre bewährt und ist langfristig lieferbar. Cotton Plus ist robust und angenehm zu tragen.



Kittel, kurz 194

Reverskragen, verdeckte Druckknopfleiste, 1 aufgesetzte Brust- und 2 Seitentaschen, 1 Brustinnentasche links



Bundjacke 012

hochgeschlossen mit Umlegekragen, angesetzter Bund, verdeckte Druckknopfleiste, 2 Brusttaschen mit Patten und Druckknopfverschluss, linke Brusttasche mit Bleistiftfach, 2 aufgesetzte Seitentaschen mit schrägem Eingriff, 1 Brustinnentasche links, Kugelschreibertasche auf dem linken Ärmel, Ärmelbündchen mit Druckknöpfen weitenverstellbar



Jacke 014

hochgeschlossen mit Umlegekragen, verdeckte Druckknopfleiste, 1 aufgesetzte Brust- und 2 Seitentaschen, Ärmelsaum mit Druckknöpfen weitenverstellbar



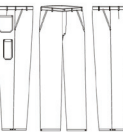
Overall 022

hochgeschlossen mit Umlegekragen, verdeckte Druckknopfleiste, 2 aufgesetzte verstärkte Brusttaschen mit Patten und Druckknopfverschluss, 2 aufgesetzte verstärkte Seitentaschen mit schrägem Eingriff, Durchgriff rechts und links, Ärmelbündchen mit Druckknöpfen weitenverstellbar, Taille mit Bandeinzug, Meterstabtasche rechts, 1 Gesäßtasche



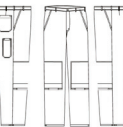
Latzhose 040

mit Stretchträgern und Einsteckschnallen, 2 aufgesetzte verstärkte Seitentaschen mit schrägem Eingriff, 1 doppelte aufgesetzte Latztasche mit Reißverschluss, 2 Seitenöffnungen, hochgezogener Nierenschutz, doppelte Meterstabtasche rechts, 1 Gesäßtasche mit Verschluss



Bundhose 115

Bund mit 7 Gürtelschlaufen, 2 eingesetzte Beuteltaschen, Meterstabtasche rechts, 1 Gesäßtasche mit Verschluss, Beinsaum mit Druckknöpfen weitenverstellbar



Bundhose mit Knietaschen 1153

Bund mit 7 Gürtelschlaufen, 2 eingesetzte Beuteltaschen, Meterstabtasche rechts, 1 Gesäßtasche mit Verschluss, Beinsaum mit Druckknöpfen weitenverstellbar, 2 Knietaschen zur Aufnahme von Kniepolstern



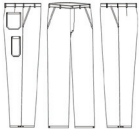
Blouson 171

hochgeschlossen mit Umlegekragen, angesetzter Bund, verdeckte Druckknopfleiste, 2 aufgesetzte Brusttaschen mit Patten und Druckknopfverschluss, Ärmelsaum mit Druckknöpfen weitenverstellbar



Latzhose 1839

mit Stretchträgern und Klappschnallen, 2 aufgesetzte verstärkte Seitentaschen mit schrägem Eingriff, 1 doppelte aufgesetzte Latztasche mit Patte und Druckknopfverschluss, in Hüfthöhe seitliche Stretcheinsätze, hochgezogener Nierenschutz, doppelte Meterstabs tasche rechts, 1 Gesäßtasche mit Patte und Druckknopfverschluss, Beinsaum weitenverstellbar



Latzhose 190

mit Stretchträgern und Klappschnallen, 2 eingesetzte Beuteltaschen, 1 aufgesetzte Latztasche mit Patte und Druckknopfverschluss, 1 Seitenöffnung links, hochgezogener Nierenschutz, Meterstabs tasche rechts, 1 Gesäßtasche, Beinsaum weitenverstellbar



Latzhose mit Knietaschen 1909

mit Stretchträgern und Klappschnallen, 2 eingesetzte Beuteltaschen, 1 aufgesetzte Latztasche mit Patte und Druckknopfverschluss, 1 Seitenöffnung links, hochgezogener Nierenschutz, Meterstabs tasche rechts, 1 Gesäßtasche, Beinsaum weitenverstellbar; 2 Knietaschen zur Aufnahme von Kniepolstern

KOMFORT LINE

Komfort Line® Berufskleidung ist strapazierfähig, reißfest und behält dabei seine angenehmen Trageeigenschaften. Unsere Komfort Line® Berufskleidung ist mit vielen durchdachten Details und hoher Funktionalität für den Berufsalltag bestens geeignet. Unser hochwertiges Programm Komfort Line® wird aus Gewebe der Qualität 65% Baumwolle, 35% Polyester, 300g/qm nach der Intex-Größentabelle gefertigt. Auf Anfrage erhalten Sie die Modelle auch in der Qualität 65% Polyester, 35% Baumwolle, 250g/qm



Bundhose 1812

Bundfalten, Bund mit 7 Gürtelschlaufen, 2 eingesetzte Beuteltaschen, doppelte Meterstabs tasche rechts, 2 Gesäßtaschen, rechte Gesäßtasche mit verschließbarer Patte, 1 zusätzliche Oberschenkeltasche links mit integrierter Handy tasche, farblich abgesetzte Eingriffe an den Seitentaschen, Reflexbiesen



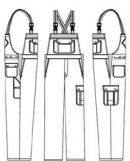
Bundhose mit Knietaschen 1814

Bundfalten, Bund mit 7 Gürtelschlaufen, 2 eingesetzte Beuteltaschen, doppelte Meterstabs tasche rechts, 2 Gesäßtaschen, rechte Gesäßtasche mit verschließbarer Patte, 1 zusätzliche Oberschenkeltasche links mit integrierter Handy tasche, farblich abgesetzte Eingriffe an den Seitentaschen, Reflexbiesen, 2 Knietaschen zur Aufnahme von Kniepolstern



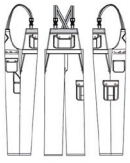
Latzhose 1816

mit farblich abgesetzten Stretchträgern und Einsteckschnallen, 2 eingesetzte Beuteltaschen, aufgesetzte Latztasche mit Patte und Druckknopfverschluss, Latztasche mit seitlichen Bleistiftabtrennungen, Latzinnentasche mit Reißverschluss, 1 zusätzliche Oberschenkeltasche links mit integrierter Handy tasche, Stretchkeile an beiden Seitenöffnungen, hochgezogener Nierenschutz, doppelte Meterstabs tasche rechts, 2 Gesäßtaschen, rechts mit Patte, farblich abgesetzte Eingriffe an den Seitentaschen und farbiger Besatz an der Latzoberkante, Reflexbiesen, verstellbarer Tail lengummi



Latzhose 1816

mit farblich abgesetzten Stretchträgern und Einsteckschnallen, 2 eingesetzte Beuteltaschen, aufgesetzte Latztasche mit Patte und Druckknopfverschluss, Latztasche mit seitlichen Bleistiftabtrennungen, Latzinnentasche mit Reißverschluss, 1 zusätzliche Oberschenkeltasche links mit integrierter Handy tasche, Stretchkeile an beiden Seitenöffnungen, hochgezogener Nierenschutz, doppelte Meterstabs tasche rechts, 2 Gesäßtaschen, rechts mit Patte, farblich abgesetzte Eingriffe an den Seitentaschen und farbiger Besatz an der Latzoberkante, Reflexbiesen, verstellbarer Tail lengummi



Latzhose mit Knietaschen 1817

mit farbig abgesetzten Stretchträgern und Einsteckschnallen, 2 eingesetzte Beuteltaschen, aufgesetzte Latztasche mit Patte und Druckknopfverschluss, Latztasche mit seitlichen Bleistiftabtrennungen, Latzinnentasche mit Reißverschluss, 1 zusätzliche Oberschenkeltasche links mit integrierter Handytasche, farbig abgesetzte Stretchkeile an beiden Seitenöffnungen, hochgezogener Nierenschutz, doppelte Meterstabtasche rechts, 2 Gesäßtaschen, rechts mit Patte, farbiger Besatz an der Latzoberkante, 2 Knietaschen zur Aufnahme von Kniepolstern, Reflexbiesen, verstellbarer Taillengummi

LINT PROOF

Durch die Verwendung der Negastat® Faser von Dupont® wird zusätzlich eine statische Aufladung der Kleidung verhindert. Dadurch ist Lint Proof® Kleidung ideal für den Einsatz in Lackierkabinen und ähnlichen Bereichen. Selbstverständlich erfüllt das Gewebe für Lint Proof® die Norm 1149-3.



Overall 1320

hochgeschlossen mit Stehkragen, Leiste mit 2-Wegereißverschluss, Klimazone unter der Achsel, 2 aufgesetzte Brusttaschen mit Patten und verdeckten Kunststoffdruckknöpfen, abgetrennte Stiffächer in der linken Brusttasche, 2 Seitentaschen, 1 Gesäßtasche mit Patte und verdeckten Kunststoffdruckknöpfen, 1 Blasebalgbeintasche mit Patte und verdeckten Kunststoffdruckknöpfen links, Spachteltasche rechts, Ärmel mit antistatischen Strickbündchen, Gummizug in der Taille, Hosensaum mit Gummizug, Rückenkoller mit Belüftungsöffnungen, Vorder- und Rückenpasse farbig abgesetzt



Overall 1305

mit Stehkragen, Leiste mit 2-Wegereißverschluss, 2 aufgesetzte Brusttaschen mit Patten und Klettverschluss, abgetrennte Stiffächer in der linken Brusttasche, 1 Brustinnentasche mit Verschluss, zwei Seitentaschen, 1 Zollstocktasche, 1 Gesäßtasche mit Patte und Verschluss, 1 Beintasche mit Patte und Verschluss, Ärmelbündchen mit Klettverschluss, Gummizug in der Taille, Beinabschluss mit Druckknopf verstellbar, Vorderteil- und Rückenpasse, Rückenpasse mit Belüftungsöffnungen, Rückenkoller, Kragen, Koller, vordere und hintere Passe farbig abgesetzt



Overall 1306

hochgeschlossen mit Stehkragen und Lasche, Leiste mit 2-Wegereißverschluss, 2 aufgesetzte Brusttaschen mit Patten und Klettverschluss, 1 Gesäßtasche mit Klettverschluss, Ärmelbündchen mit Keil und Klettverschluss, Beinschlitz mit Klettverschluss, Vorder- und Rückenpasse, Belüftungskoller im Rücken,



Overall 1308

hochgeschlossen mit Stehkragen, Leiste mit 2-Wegereißverschluss, 2 aufgesetzte Brusttaschen mit Patten und Klettverschluss, 2 aufgesetzte Seitentaschen, 1 Gesäßtasche mit Klettverschluss, 1 Meterstabtasche, Ärmelbündchen mit Keil und Klettverschluss, Beinschlitz mit Klettverschluss, Vorder- und Rückenpasse, Belüftungskoller im Rücken, Taille mit Gummizwischenstück



Plášť 1382

mit Reverskragen, Front mit Reißverschluss zu schließen, 1 Brust- und 2 Seitentaschen mit Verstärkung, ohne Verschluss, 1 Brustinnentasche mit verdecktem Druckknopfverschluss rechts, 2 Belüftungsöffnungen am Rücken

MISCHGEWEBE

Unser Mischgewebe Programm beinhaltet je nach Bedarf bewährte Standardformen oder Intex-Schnitte mit durchdachten Details für den Arbeitsalltag



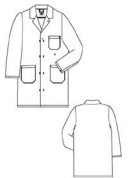
Weste 3710

V-Ausschnitt, Verschlussleiste mit Kappendruckknöpfen, 2 aufgesetzte Seitentaschen, 1 Innentasche, Vorder- und Rückenpasse aus Cordgewebe, Nierenschutz im Rückenteil, Steppfutter



Kittel, kurz 1836

Reverskragen, verdeckte Druckknopfleiste, 1 aufgesetzte Brust- und 2 Seitentaschen mit schrägem Eingriff, 1 Brustaußentasche links, 1 Brustinnentasche rechts, Messertasche hinter der rechten Seitentasche



Kittel, kurz 194

Reverskragen, verdeckte Druckknopfleiste, 1 aufgesetzte Brust- und 2 Seitentaschen, 1 Brustinnentasche links



Jacke 014

hochgeschlossen mit Umlegekragen, verdeckte Druckknopfleiste, 1 aufgesetzte Brust- und 2 Seitentaschen, Ärmelsaum mit Druckknöpfen weitenverstellbar



Overall 022

hochgeschlossen mit Umlegekragen, verdeckte Druckknopfleiste, 2 aufgesetzte verstärkte Brusttaschen mit Patten und Druckknopfverschluss, 2 aufgesetzte verstärkte Seitentaschen mit schrägem Eingriff, Durchgriff rechts und links, Ärmelbündchen mit Druckknöpfen weitenverstellbar, Taille mit Bandeinzug, Meterstabtasche rechts, 1 Gesäßtasche



Bundhose 115

Bund mit 7 Gürtelschlaufen, 2 eingesetzte Beuteltaschen, Meterstabtasche rechts, 1 Gesäßtasche mit Verschluss, Beinsaum mit Druckknöpfen weitenverstellbar



Blouson 171

hochgeschlossen mit Umlegekragen, angesetzter Bund, verdeckte Druckknopfleiste, 2 aufgesetzte Brusttaschen mit Patten und Druckknopfverschluss, Ärmelsaum mit Druckknöpfen weitenverstellbar



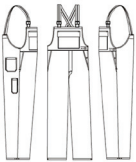
Bundjacke 1838

hochgeschlossen mit Umlegekragen, angesetzter Bund, verdeckte Druckknopfleiste, 2 Brusttaschen mit Patten und Druckknopfverschluss, linke Brusttasche mit Bleistiftfach, 2 aufgesetzte Seitentaschen mit schrägem Eingriff, 1 Brustinnentasche links, Kugelschreibertasche auf dem linken Ärmel, Ärmelbündchen mit Druckknöpfen weitenverstellbar



Latzhose 1839

mit Stretchträgern und Klappschnallen, 2 aufgesetzte verstärkte Seitentaschen mit schrägem Eingriff, 1 doppelte aufgesetzte Latztasche mit Patte und Druckknopfverschluss, in Hüfthöhe seitliche Stretcheinsätze, hochgezogener Nierenschutz, doppelte Meterstabtasche rechts, 1 Gesäßtasche mit Patte und Druckknopfverschluss, Beinsaum weitenverstellbar



Latzhose 190

mit Stretchträgern und Klappschnallen, 2 eingesetzte Beuteltaschen, 1 aufgesetzte Latztasche mit Patte und Druckknopfverschluss, 1 Seitenöffnung links, hochgezogener Nierenschutz, Meterstabtasche rechts, 1 Gesäßtasche, Beinsaum weitenverstellbar

SHK

SHK Berufskleidung ist eine hochwertige Cotton Plus Ware und besteht aus 65% Baumwolle und 35% Polyester, 300g/qm. Kleidung mit dem SHK-Eckring darf ausschließlich an Innungsmitglieder geliefert werden.



Kittel, kurz 194

Reverskragen, verdeckte Druckknopfleiste, 1 aufgesetzte Brust- und 2 Seitentaschen, 1 Brustinnentasche links



Latzhose mit Knietaschen 1840

mit Stretchträgern und Klappschnallen, 2 aufgesetzte verstärkte Seitentaschen mit schrägem Eingriff, 1 doppelte aufgesetzte Latztasche mit Patte und Druckknopfverschluss, Stretchkeile an beiden Seiten, hochgezogener Nierenschutz, 1 Meterstabtasche rechts, 1 Gesäßtasche mit Verschluss, 1 SHK-Streifen am oberen Latzsaum, 2 Knietaschen zur Aufnahme von Kniepolstern



Bundjacke 1842

hochgeschlossen mit Umlegekragen, 2 Brusttaschen mit Patte mit je 2 verdeckt angebrachten Druckknöpfen, linke Brusttasche mit Bleistiftfach, 2 Seitentaschen mit schrägem Eingriff, 1 Innentasche links, Ärmelbündchen mit Druckknöpfen weitenverstellbar, Front mit verdeckten Druckknöpfen, über den Brusttaschenpatten ist ein SHK-Streifen aufgenäht, mit SHK-Emblem auf dem linken Ärmel



Bundhose 115

Bund mit 7 Gürtelschlaufen, 2 eingesetzte Beuteltaschen, Meterstabtasche rechts, 1 Gesäßtasche mit Verschluss, Beinsaum mit Druckknöpfen weitenverstellbar



Bundhose mit Knietaschen 1153

Bund mit 7 Gürtelschlaufen, 2 eingesetzte Beuteltaschen, Meterstabtasche rechts, 1 Gesäßtasche mit Verschluss, Beinsaum mit Druckknöpfen weitenverstellbar, 2 Knietaschen zur Aufnahme von Kniepolstern

ESD

Unsere ESD Berufskleidung für Damen und Herren kombiniert Polyester, Baumwolle und Karbonleitfaden. Das Gewebe unserer ESD Berufskleidung erfüllt die Norm EN 1149-1.



Kittel, kurz 194

Reverskragen, verdeckte Druckknopfleiste, 1 aufgesetzte Brust- und 2 Seitentaschen, 1 Brustinnentasche links



Herrenkittel 1945

Kurzform, 1 Brust- und 2 Seitentaschen, 1 Brustinnentasche, verdeckte Leiste, Druckknöpfe, blau abgesetzter Kragen



Damenkittel 619

Reverskragen, 1/1 Ärmel, 2 Seitentaschen im Vorderteil eingearbeitet, verdeckte Druckknöpfe



Damenkittel 6195

mit Kragen und Revers, 1/1 Ärmel, 2 Seitentaschen im Vorderteil eingearbeitet, Wiener Nähte im Vorder- und Rückenteil, kleiner Rückengurt, verdeckte Druckknöpfe, Rückenkoller, blau abgesetzter Kragen



Lange Jacke 1270

hochgeschlossen, verdeckte Druckknopfleiste, 2 Seitentaschen selbstschließend, Ärmelsaum mit Strickbündchen



Herrenhose 1271

Bund mit 7 Gürtelschlaufen, 2 eingesetzte Beuteltaschen



Damenhose 1272

Bund mit 7 Gürtelschlaufen, 2 eingesetzte Beuteltaschen



Herrenhose 1273

Bund mit 7 Gürtelschlaufen, 2 eingesetzte Beuteltaschen, 2 Cargotaschen auf den Hosenbeinen



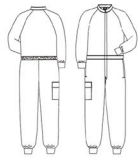
Damenhose 1274

Bund mit 7 Gürtelschlaufen, 2 eingesetzte Beuteltaschen, 2 Cargotaschen auf den Hosenbeinen



Lange Jacke 1275

ohne Taschen, Stehkragen, verdeckte Druckknopfleiste, Ärmelsaum mit Strickbündchen



Overall 1276

Stehkragen mit Druckknopf, 2 –Wegereißverschluss, 2 Seitendurchgriffe, 1 Beintasche rechts mit Patte und innenliegender Schlaufe, Ärmelbündchen und Hosensaum mit Strickbündchen, Taillengummizug

DAMENKITTEL

Damen Berufskleidung führen wir in der Qualität 100% Baumwolle oder in Kombinationen aus Baumwolle und Polyester.



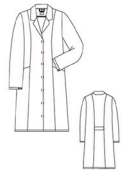
Damenwickelkittel 8070

Reverskragen, Bindegürtel, 2 aufgesetzte Seitentaschen, Teilungsnähte im Vorder- und Rückenteil, 1/1 lang



Damenkittel ärmellos 620

Umlegekragen mit kleinem Revers, verdeckte Druckknopfleiste, 2 eingesetzte Seitentaschen, kleiner Rückengurt, Wiener Nähte im Vorder- und Rückenteil, 1/1 lang;

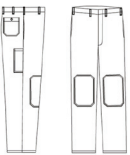


Damenwickelkittel 621

Umlegekragen mit kleinem Revers, verdeckte Druckknopfleiste, 2 eingesetzte Seitentaschen, kleiner Rückengurt, Wiener Nähte im Vorder- und Rückenteil, 1/1 lang

ZWIRNDOPPELPILOT

Zwirndoppelpilot gehört zu unseren bewährten Produktlinien und ist in unserem Standardprogramm immer für Sie verfügbar. Diesen Artikel haben wir in drei Farben (marine, kornblau, jägergrün) ständig vorrätig.



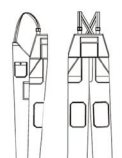
Bundhose 107

Bund mit 7 Gürtelschlaufen, 2 eingesetzte Beuteltaschen, Meterstabtasche rechts, 1 Gesäßtasche mit Verschluss, Knieverstärkung



Jacke 111

hochgeschlossen mit Umlegekragen, verdeckte Knopfleiste, 1 aufgesetzte Brust- und 2 aufgesetzte Seitentaschen



Latzhose 183

mit Stretchträgern und Klappschnallen, 2 aufgesetzte verstärkte Seitentaschen mit schrägem Eingriff, 1 aufgesetzte Latztasche mit Patte und Druckknopfverschluss, 2 Seitenöffnungen, hochgezogener Nierenschutz, Meterstabtasche rechts, 1 Gesäßtasche mit Verschluss, Knieverstärkung

SCHUTZKLEIDUNG

STEEL PROOF

In diese Produktlinie von Dunatex bieten wir Ihnen an qualitative verbesserte Schutzbekleidung bei welcher Die wichtigsten Vorteile sind an den ersten Blick zu sehen:

- optimiertes Abperlverhalten von flüssigen Metallen und Schlacken
- Minderung des Durchschlags von glühenden Metallteilchen
- erhöhte Hitzebarriere bei Strahlungshitze
- angenehme Trageeigenschaften, das Gewebe bleibt auch nach der Wäsche weich und geschmeidig
- wesentlich verringerter Einlauf, auch bei industrieller Wäsche
- höhere Scheuerfestigkeit, daher längere Standzeit.



Bundhose 101

Bund mit 7 Gürtelschlaufen, 2 eingesetzte Beuteltaschen, Meterstabs tasche rechts mit Patte und Druckknopfverschluss, Gesäßtasche mit Patte und Druckknopfverschluss



Jacke 120

hochgeschlossen mit Umlegekragen, verdeckte Druckknopfleiste, 1 aufgesetzte Brust- und 2 Seitentaschen mit Patten und Druckknopfverschluss, 1 Brustinnentasche rechts, Ärmelsaum mit Druckknöpfen weitenverstellbar.



Latzhose 260

mit Stretchträgern und Klappschnallen, 2 eingesetzte Beuteltaschen, 1 Latztasche mit Patte und Druckknopfverschluss, Seitenöffnung links, hochgezogener Nierenschutz, Meterstabs tasche rechts mit Patte und Druckknopfverschluss, Gesäßtasche mit Patte und Druckknopfverschluss.

ALU PROOF

Alu Proof® Schutzkleidung bietet einen wirksamen Schutz gegen Verletzungen. Aufgrund seiner speziellen Gewebeszusammensetzung und Konstruktion lässt Alu Proof® flüssiges Aluminium schnell abgleiten und bietet so optimalen Schutz. Zusätzlich bietet Alu Proof® einen hohen Tragekomfort.

Bei der Entwicklung von Alu Proof® wurde auch auf gute Pflegeeigenschaften Wert gelegt, so dass die Schutzkleidung für Industrierwäsche geeignet ist. Alu Proof® wird in einer 230g/qm schweren Ware als Hemd angeboten. Das Hemd erfüllt bereits die Normen EN 531 A, B1 und C1 sowie die Leistungsstufen D1 und E1.

Unsere ein- und zweifarbig Alu Proof® Kollektion mit einem Gewicht von 360g/qm für Jacken, Hosen und Kittel ist bereits nach den neuen Nomen EN ISO 11611 und EN ISO 11612 zertifiziert.



Bundjacke 405

hochgeschlossen mit Umlegekragen, angesetzter Bund, verdeckte Druckknopfleiste, 2 aufgesetzte Brust- und 2 Seitentaschen mit schrägen Patten und Druckknopfverschluss, Ärmelbündchen mit Druckknöpfen weitenverstellbar



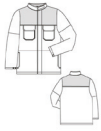
Bundhose 415

Bund mit 7 Gürtelschlaufen, 2 eingesetzte Beuteltaschen, 1 Oberschenkeltasche rechts mit schräger Patte und Druckknopfverschluss, 1 Gesäßtasche mit schräger Patte und Druckknopfverschluss, vom Knie bis zum Saum doppellagig



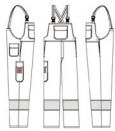
Herrenkittel 3042

hochgeschlossen mit Umlegekragen, verdeckter Druckknopfverschluss, 1 Brust- und 2 Seitentaschen mit abgeschrägten Patten und Druckknopfverschluss, 1 Brustinnentasche links



Jacke 3110

Stehkragen mit Klettverschluss, verdeckte Druckknopfleiste, 2 aufgesetzte Brusttaschen mit Patten und Druckknopfverschluss, 2 seitliche Eingriffstaschen parallel zur Seitennaht mit Patten und Druckknöpfen verschließbar, Ärmelbündchen mit Druckknöpfen weitenverstellbar, Passenabtrennung vorne und hinten rot abgesetzt, Ärmel vom Saum bis zum Oberarm gedoppelt



Latzhose 3120

Stretchträger mit Einsteckschnallen, 2 eingesetzte Beuteltaschen, 1 aufgesetzte Latztasche mit Patte und Druckknopfverschluss, Seitenöffnung links, hochgezogener Nierenschutz, Meterstabtasche rechts mit Patte und Druckknopfverschluss, 1 Gesäßtasche mit Patte und Druckknopfverschluss; unterhalb des Knies ein ca. 20 cm roter Streifen eingesetzt, vom Knie bis zum Saum doppellagig, Alu Proof®-Etikett auf der Meterstabtasche



Bundhose 3130

Bund mit 7 Gürtelschlaufen, 2 eingesetzte Beuteltaschen, 1 Gesäßtasche mit Patte und Druckknopfverschluss, Meterstabtasche rechts mit Patte und Druckknopfverschluss, unterhalb des Knies ein ca. 20 cm roter Streifen eingesetzt, vom Knie bis zum Saum doppellagig, Alu Proof®-Etikett auf der Meterstabtasche



Latzhose 4253

Stretchträger mit Klappschnallen, 2 eingesetzte Beuteltaschen, 1 aufgesetzte Latztasche mit schräger Patte und Druckknopfverschluss, Seitenöffnung links, hochgezogener Nierenschutz, Meterstabtasche rechts, 1 Oberschenkeltasche links mit schräger Patte und Druckknopfverschluss, 1 Gesäßtasche mit schräger Patte und Druckknopfverschluss; vom Knie bis zum Saum doppellagig



Schutzhemd 306

hochgeschlossen mit Umlegekragen, verdeckte Druckknopfleiste, 2 aufgesetzte Brusttaschen mit Patten und Druckknöpfen, Ärmelbündchen mit Druckknöpfen weitenverstellbar, Vorderpasse, Rücken mit Belüftungskoller, lieferbar in Halsweitendoppelgrößen 37/38 bis 49/50

MULTI PROOF

In vielen Betrieben werden die Mitarbeiter heute nicht mehr nur einer, sondern einer Reihe verschiedener Gefährdungen ausgesetzt. Die meisten persönlichen Schutzausrüstungen (PSA) schützen jedoch nur vor ein oder zwei Risiken.

Mit Multi Proof® Schutzkleidung schützen Sie Ihre Mitarbeiter umfassend gegen Hitze, offene Flammen und Chemikalien. Durch die integrierte Spezialfaser, die elektrostatische Aufladung wieder abbaut, bietet Multi Proof® einen aktiven Schutz vor Explosionen. In Kombination mit einer atmungsaktiven Membran kann Multi Proof® als Wetterschutzkleidung nach EN 343 eingesetzt werden.

Darüber hinaus bietet Multi Proof® gute Abperleigenschaften bei Kontakt mit einigen flüssigen Metallen.

Diese Vielseitigkeit macht Multi Proof® zur ersten Wahl für eine Vielzahl von Einsatzmöglichkeiten Typische Anwendungsbereiche sind:

- Petrochemische Anlagen
- Gefahrguttransporte
- Tankstellen
- Elektrizitätswerke und Stromnetze
- bestimmte Bereiche der Metall verarbeitenden Industrie



Hemd 4021

1/1 Ärmel, verstellbare Ärmelbündchen, 1 Brusttasche mit Patte, Rückenpasse, leichtgängiges Druckknopf-Verschluss-System
Gewicht 240 g/qm



Polohemd 298

mit Umlegekragen, vorderer Verschluss mit 3 Knöpfen zu schließen, 1/1 Ärmel
Gewicht: 230 g/qm



Bundjacke 405

hochgeschlossen mit Umlegekragen, angesetzter Bund, verdeckte Druckknopfleiste, 2 aufgesetzte Brust- und 2 Seitentaschen mit schrägen Patten und Druckknopfverschluss, Ärmelbündchen mit Druckknöpfen weitenverstellbar



Latzhose 425

Stretchträger mit Einsteckschnallen, 2 eingesetzte Beuteltaschen, 1 aufgesetzte Latztasche mit schräger Patte und Druckknopfverschluss, Seitenöffnung links, hochgezogener Nierenschutz, Meterstabs tasche rechts, 1 Oberschenkeltasche links mit schräger Patte und Druckknopfverschluss, 1 Gesäßtasche mit schräger Patte und Druckknopfverschluss



Overall 435

hochgeschlossen mit Umlegekragen, verdeckte Druckknopfleiste, 2 aufgesetzte Brusttaschen mit schrägen Patten und Druckknopfverschluss, Ärmelbündchen mit Druckknöpfen weitenverstellbar, 1 eingesetzte Beuteltasche, Meterstabs tasche auf der rechten Hinterhose, 1 Oberschenkel- tasche links mit schräger Patte und Druckknopfverschluss, 1 Gesäßtasche mit schräger Patte und Druckknopfverschluss



Herrenkittel 3042

hochgeschlossen mit Umlegekragen, verdeckter Druckknopfverschluss, 1 Brust- und 2 Seitentaschen mit abgeschrägten Patten und Druckknopfverschluss, 1 Brusttinnentasche links



Bundhose 4151

Bund mit 7 Gürtelschlaufen, 2 eingesetzte Beuteltaschen, Meterstabs tasche rechts, 1 Oberschenkeltasche links mit schräger Patte und Druckknopfverschluss, 1 Gesäßtasche mit schräger Patte und Druckknopfverschluss



Bundjacke 4061

hochgeschlossen mit Umlegekragen, angesetzter Bund, verdeckte Druckknopfleiste, je 2 aufgesetzte Brust- und Seitentaschen mit Patten und Druckknopfverschluss, Handytasche auf der rechten Brusttasche, 1 Brustinnentasche links, Ärmelbündchen mit Druckknöpfen weitenverstellbar, farblich abgesetzte Vorder- und Rückenpasse, Reflexbiese quer über Rücken und Brust; Schnitt nach Intex-Maßtabelle



Bundhose 4161

Bund mit 7 Gürtelschlaufen, 2 eingesetzte Beuteltaschen, Meterstabtasche rechts mit Reflexpaspel an den Seiten, 1 Gesäßtasche mit verschließbarer Patte, Schlitz mit Reißverschluß, 1 zusätzliche Oberschenkeltasche links mit integrierter Handytasche, farblich abgesetzte Eingriffe an den Seitentaschen, Reflexbiesen an den Beintaschen, 18 mm breiter Reflexstreifen an den Beinen



Latzhose 4261

mit farblich abgesetzten Stretchträgern und Einsteckschnallen, 2 eingesetzte Beuteltaschen, aufgesetzte Latztasche mit Patte und Druckknopfverschluss, 1 zusätzliche Oberschenkeltasche links mit integrierter Handytasche, 1 Seiteneinstieg, hochgezogener Nierenschutz, Meterstabtasche rechts, 1 Gesäßtasche mit verschließbarer Patte, farblich abgesetzte Eingriffe an den Seitentaschen und farbiger Besatz an der Latzoberkante, Reflexbiesen an den Beintaschen, 18 mm Reflexstreifen an den Beinen



Herrenkittel 4913

hochgeschlossen mit Umlegekragen, verdeckter Druckknopfverschluss, 1 Brust- und 2 Seitentaschen mit Patte und Druckknopfverschluss, 1 Brustinnentasche, Vorder- und Rückenpasse farblich abgesetzt, einzelner Reflexstreifen auf dem Rücken



Multifunktionsjacke 1070

hochgeschlossen mit Umlegekragen, verdeckter 2-Wegereißverschluss und Zusatzleiste mit Druckknöpfen, 2 eingesetzte schräge Leistentaschen mit Druckknopfverschluss, 1 eingesetzte Brusttasche mit Patte links, 1 Brustinnentasche, angeschnittene Kapuze im Kragen eingerollt, gefüttert mit atmungsaktiver Membrane, 2 aufgesetzte Reflexstreifen an Rumpf und Ärmel

CHEMIKALIENSCHUTZKLEIDUNG

Mit unserer Chemikalienschutzkleidung sind Ihre Mitarbeiter gegen eine Vielzahl handelsüblicher Chemikalien geschützt. Darüber hinaus ist das Gewebe kochfest.

Das Gewebe ist enorm scheuer- und reißfest und damit lange haltbar. Unsere Chemikalienschutzkleidung ist extrem strapazierfähig und angenehm zu Tragen. Zudem ist unsere Schutzkleidung für die Industriewäsche geeignet.



Hemd 302

Umlegekragen mit Druckknopfverschluss, verdeckte Druckknopfleiste, 1/1 Ärmel, verstellbare Ärmelbündchen mit Windfang, 1 Brusttasche mit abgeschrägten Patten



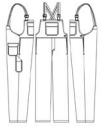
Jacke 4474

hochgeschlossen mit Umlegekragen, verdeckte Druckknopfleiste, 1 aufgesetzte Brust- und 2 Seitentaschen mit Patten und Druckknopfverschluss, 1 Brustinnentasche rechts, Ärmelsaum mit Druckknöpfen weitenverstellbar



Bundhose 4475

Bund mit 7 Gürtelschlaufen, 2 eingesetzte Beuteltaschen mit Druckknopfverschluss, Meterstabschleife rechts mit schrägem Eingriff, 1 Gesäßtasche mit Patte und Druckknopfverschluss



Latzhose 4476

mit Stretchträgern und Klappschnallen, 2 eingesetzte Beuteltaschen, 1 aufgesetzte Latztasche mit Patte und Druckknopfverschluss, Seitenöffnung links, hochgezogener Nierenschutz, Meterstabschleife rechts, 1 Gesäßtasche mit Patte und Druckknopfverschluss

FLAMMSCHUTZKLEIDUNG

Für unsere Flammenschutzkleidung verwenden wir ausschließlich Nomex-Comfort Gewebe mit antistatischer Komponente. Die Bund- und Latzhosen weisen eine zusätzliche, komfortable Beintasche auf. Die Jacke verfügt über jeweils 2 Brust- und 2 Seitentaschen



Herrenhemd 402

1/1 Ärmel, verstellbare Ärmelbündchen, 1 Brusttasche mit Patte, Rückenpasse, leichtgängiges Druckknopf-Verschluss-System



Bundjacke 405

hochgeschlossen mit Umlegekragen, angesetzter Bund, verdeckte Druckknopfleiste, 2 aufgesetzte Brust- und 2 Seitentaschen mit schrägen Patten und Druckknopfverschluss, Ärmelbündchen mit Druckknöpfen weitenverstellbar



Latzhose 425

Stretchträger mit Einsteckschnallen, 2 eingesetzte Beuteltaschen, 1 aufgesetzte Latztasche mit schräger Patte und Druckknopfverschluss, Seitenöffnung links, hochgezogener Nierenschutz, Meterstabschleife rechts, 1 Oberschenkeltasche links mit schräger Patte und Druckknopfverschluss, 1 Gesäßtasche mit schräger Patte und Druckknopfverschluss



Bundhose 4151

Bund mit 7 Gürtelschlaufen, 2 eingesetzte Beuteltaschen, Meterstabschleife rechts, 1 Oberschenkeltasche links mit schräger Patte und Druckknopfverschluss, 1 Gesäßtasche mit schräger Patte und Druckknopfverschluss

SCHWEISSERSCHUTZKLEIDUNG

Unserer Schweißerschutzkleidung sind wir bereit zu liefern, je nach Bedarf in zwei Qualitäten. Für leichte Beanspruchung empfehlen wir die 360 g schwere Ware, für härtere Einsätze bieten wir Ihnen die 460 g schwere Ware. Beide Qualitäten haben wir seit Jahren im Programm und sie haben sich in der Praxis bewährt. Zur Flammhemmung wird eine Proban-Ausrüstung eingesetzt.



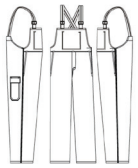
Bundhose 10

Bund mit 7 Gürtelschlaufen, 2 eingesetzte Beuteltaschen, Meterstabtasche rechts mit Patte und Druckknopfverschluss



Jacke 1125

hochgeschlossen mit Umlegekragen, verdeckte Druckknopfleiste, 1 aufgesetzte Brust- und 2 Seitentaschen mit Patten und Druckknopfverschluss, 1 Brustinnentasche rechts, Ärmelsaum mit Druckknöpfen weitenverstellbar; lieferbar in Doppelgrößen



Latzhose 26

mit Stretchträgern und Klappschnallen, 2 eingesetzte Beuteltaschen, 1 innenliegende Latztasche, Seitenöffnung links, hochgezogener Nierenschutz, Meterstabtasche rechts mit Patte und Druckknopfverschluss



Jacke 112

hochgeschlossen mit Umlegekragen, verdeckte Druckknopfleiste, 1 aufgesetzte Brust- und 2 Seitentaschen mit Patten und Druckknopfverschluss, 1 Brustinnentasche rechts, Ärmelsaum mit Druckknöpfen weitenverstellbar

WARNSCHUTZKLEIDUNG

Unsere Warnschutzkleidung sorgt mit ihrer Signalfarbe für bessere Sichtbarkeit des Trägers und minimiert Unfallrisiken am Arbeitsplatz. Die Bekleidung sorgt mit den Reflexstreifen für eine optimale Erkennung des Trägers in allen Arbeitsbereichen-auch bei schlechten Licht- und Wetterverhältnissen.



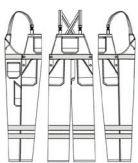
Bundjacke 2220

hochgeschlossen mit Umlegekragen, verdeckte Knopflochleiste, 2 Seitentaschen mit Patten, 2 Brusttaschen mit Patten, Reflexstreifen auf dem Vorder- und Rückenteil, Reflexstreifen auf den Ärmeln, je 2 Luftösen auf den Ärmeln



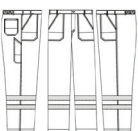
Latzhose mit Klettverschluss 2221

mit Stretchträgern und Einsteckschnallen, 2 Seitentaschen, 1 Latztasche mit Patte und verdeckt angebrachten Klettverschluss zu schließen, 1 Gesäßtasche rechts, Meterstabtasche rechts, Reflexstreifen auf den Hosenbeinen, Reflexstreifen auf dem vorderen Bund und Rückenteil fortlaufend, Seitenöffnung links und rechts



Latzhose mit Reißverschluss 2222

mit Stretchträgern und Einsteckschnallen, 2 Seitentaschen, 1 Latztasche, Latztasche mit verdeckt angebrachten Reißverschluss zu schließen, 1 Gesäßtasche rechts, Meterstabtasche rechts, Reflexstreifen auf den Hosenbeinen, Reflexstreifen auf dem vorderen Bund und Rückenteil fortlaufend, Seitenöffnung links und rechts



Bundhose 2223

Bund mit 6 Gürtelschlaufen, 2 Seitentaschen, Gesäßtasche rechts, Meterstabtasche rechts, Reflexstreifen auf den Hosenbeinen, Weitenregulierung durch Gummizug in der hinteren Bundmitte



Dunatex