

*Dunatex*

**Produkty**

# „PREZENTUJTE SA NA MAXIMUM“

...my Vám v tom pomôžeme

Pre potreby našich klientov vieme zabezpečiť podľa želania emblémy, nápisy, reklamné nášivky, výšivky, firemné logá, s jednofarebnými či viacfarebnými motívmi na textilný materiál podľa vlastného výberu. V prípade, že hľadáte kreatívny prístup k tvorbe Vášho loga a symbolov potvrdzujúcich silu Vašej korporátnej identity na trhu, vieme Vám poskytnúť služby nášho silného partnera v oblasti grafického dizajnu.



# OBSAH

## VEĽKOSTNÁ TABUĽKA PODĽA STN 340.....4

Muži.....	4
Ženy.....	4
Rozmerové tabuľky štandardných veľkostí.....	4

## PRACOVNÉ ODEVY..... 6

Cotton line.....	6
Cotton line plus.....	7
Komfort line.....	8
Lint Proof.....	9
Miešana tkanina.....	10
SHK.....	11
ESD.....	11
Dámske pracovné plášte.....	13
ZWIRN.....	13

## OCHRANNÉ ODEVY..... 14

Steel Proof.....	14
Alu Proof.....	14
Multi Prof.....	16
Chemikálie.....	17
Plameň – oheň.....	18
Zvárači.....	18
Ochranné prvky.....	19

# VEĽKOSTNÁ TABUĽKA PODĽA STN 340

## Muži

Veľkosti	44	46	48	50	52	54	56	58	60	62	64	66
Zahraničné číslovanie	S		M		L		XL		XXL		XXXL	
Obvod hrudníka v cm	88	92	96	100	104	108	112	116	120	124	128	132
Obvod pásu v cm	74	78	82	88	94	100	106	112	118	124	130	136

Výškové skupiny: 164 - 176 cm (I), 176 - 188 cm (II), 188 - 194 cm (III)

## Ženy

Veľkosti	38	40	42	44	46	48	50	52	54	56	58	60	62	64
Zahraničné číslovanie	XS		S		M		L		XL		XXL		XXXL	
Obvod hrudníka v cm	76	80	84	88	92	96	100	104	108	112	116	120	124	128
Obvod pásu v cm	84	88	92	96	100	104	108	112	116	120	124	128	132	136

Výškové skupiny: 158 – 164 cm (I), 164 – 170 cm (II), 170 – 176 cm (III)

1. Prosíme prekontrolujte si svoje miery s tabuľkou veľkosti, bez pridania voľnosti, ktorá už je určená normou a obsiahnutá už vo výrobku
2. POZOR : je rozdiel medzi konfekčnou veľkosťou a pracovnou veľkosťou
3. Pri zadávaní veľkostí je potrebné uviesť aj výškovú kategóriu. (napr. 52 / II)
4. Veľkosť určovať zvlášť pre blúzy a zvlášť pre nohavice (nemusia byť zhoda veľkostného čísla)

## Rozmerové tabuľky štandardných veľkostí

Porovnávacia tabuľka pre pánske a dámske veľkosti (približná)

Pánske	42	44	46	48	50	52	54	56
Dámske	36	38	40	42	44	46	48	50

Náprsenkové nohavice

Veľkostné číslo	46	48	50	52	54	56	58
Obvod hrudníka	90	94	98	101	105	111	116
Bočná dĺžka	105	108	109	111	112	114	115

## Kabáty, saká, plášte

Veľkostné číslo	46	48	50	52	54	56	58
Obvod hrudníka	112	116	120	124	128	132	136
Obvod pásu	84	88	92	96	100	106	110
Dĺžka rukávov	61	61	63	64	65	66	67

## Nohavice

Veľkostné číslo	46	48	50	52	54	56	58
Obvod pásu	112	116	120	124	128	132	136
Bočná dĺžka	105	108	109	111	112	114	115

## Dámske

Veľkostné číslo	36	38	40	42	44	46	48	50	52
Obvod hrudníka	84	88	92	96	100	104	110	116	122
Obvod pásu	66	70	74	78	82	86	92	98	104
Dĺžka rukávov	90	94	98	102	106	110	116	122	128

Na želanie vieme dodať naše výrobky aj v nadmerných veľkostiach.



# PRACOVNÉ ODEVY

## COTTON LINE

Pre výroby radu Cotton Line /bavlnené PO/ používame materiál 100% Bavlna-Keper so Sanfor-výbavou®. Hustota dodanej tkaniny je 320g/m<sup>2</sup> (u plastov v bielom prevedení je 240g/m<sup>2</sup>).



### Pracovná košeľa 30

s vyhrnovacím golierom a so zapínaním až ku krku, gombíkovou lištou, našitým prsným vreckom, rukávové manžety s uzatváraním na gombík, k dispozícii a s dvojnásobnými veľkosťami obvodu krku od 39/40 až po 49/50



### Plášť krátky 052

reverzný golier, skrytá gombíková lišta, našité náprsné, spevnené vrecko a 2 bočné vrecká so šikmým otvorom, jedno vnútorné náprsné vrecko na ľavej strane.



### Plášť dlhý 0666

reverzný golier zapínateľný gombíkmi, 1-no našité náprsné, spevnené vrecko a 2 bočné vrecká



### Overal s kapucňou 03

našitá kapučňa s viazateľnou šnúrkou, skrytá gombíková lišta, našité nadúchané vrecko na pravej strane, vreckový otvor na ľavej strane uzatvárateľný na gombík, rukávové manžety zapínateľné na gombík, po oboch stranách drieku umiestnená guma, vpravo vrecko pre stolársky meter, kolenné spevnenie, nohavicová obruba



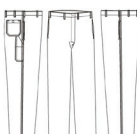
### Náprsenkové nohavice 040

traky s do seba zapadajúcimi crackami, 2 našité spevnené bočné vrecká so šikmým otvorom, dvojmo osadené náprsenkové vrecko so zipsom, dve stranové otvory, vysoko dosahujúca ochrana obličiek, dvojité vrecko pre stolársky meter, uzatvárateľné zadné sedové vrecko



### Plášť krátky 0510

reverzný golier, skrytá gombíková lišta, našité náprsné, spevnené vrecko a 2 bočné vrecká so šikmým otvorom, jedno vnútorné náprsné vrecko na ľavej strane



### Nohavice do pásu 103

Pás so 7-mymi pútkami, dve našité mechové vrecká, vrecko pre stolársky meter vpravo, 1-no zadné vrecko s uzáverom.



### Bunda 122

s vyhrnovacím golierom a so zapínaním až ku krku, našitým pásom, ukrytou gombíkovou lištou, s 2-mi náprsnými vreckami s chlopňou a uzatváraním na gombík, ľavé náprsné vrecko s priehradkou pre ceruzku, 2 bočné vrecká so šikmým otvorom, jedno vnútorné náprsné vrecko na ľavej strane, vrecko pre písacie pero na ľavom rukáve, manžety s nastaviteľnou šírkou pomocou gombíkov, v zadnej časti veľkostne nastaviteľné záhyby

## COTTON LINE PLUS

Výrobky nášho ponúkaného radu pracovných odevov Cotton Plus sú rokmi overené u našich domácich ako ja zahraničných klientov. Dodávame ich vo vysokej kvalite a v krátkom čase. Pracovné odevy Cotton Plus sú robustné a príjemne sa nosia.



### Plášť krátky 194

reverzný golier, skrytá gombíková lišta, našité náprsné vrecko a 2 bočné vrecká, 1-no vnútorné náprsné vrecko na ľavej strane



### Bunda 012

s vyhrnovacím golierom uzatvárateľná až ku krku, našitým pásom, ukrytou gombíkovou lištou, s 2-mi náprsnými vreckami s chlopňou a uzatváraním na gombík, ľavé náprsné vrecko s priehradkou pre ceruzku, 2 bočné vrecká so šikmým otvorom, jedno vnútorné náprsné vrecko na ľavej strane, vrecko pre písacie pero na ľavom rukáve, manžety s nastaviteľnou šírkou pomocou patentových gombíkov



### Bunda 014

vyhrnovací golier, zapínanie až ku krku, skrytá gombíková lišta, našité náprsné vrecko a 2 bočné vrecká, manžety s nastaviteľnou šírkou pomocou patentových gombíkov



### Overall 022

vyhrnovací golier, zapínanie až ku krku, skrytá gombíková lišta, 2 našité spevnené hrudné vrecká s chlopňami a uzatváraním na patentkový gombík, 2 našité spevnené bočné vrecká so šikmým otvorom, dve stranové otvory, manžety s nastaviteľnou šírkou pomocou patentových gombíkov, gumové zvieracie umiestnené v dliekovej časti, vpravo vrecko pre stolársky meter, zadné sedové vrecko



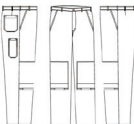
### Náprsenkové nohavice 040

s napínacími popruhmi s do seba zapadajúcimi prackami, 2 našité spevnené bočné vrecká so šikmým vstupom, jedno dvojmo osadené náprsné vrecko s uzatváraním na zips, bočné otvory, vysoko siahajúca ochrana obličiek, dvojité vrecko pre stolársky meter vpravo, 1-no zadné vrecko s uzáverom



### Nohavice do pásu 115

Pás so 7-mymi pútkami, našité dve mechové vrecká, vrecko pre stolársky meter na pravej strane, 1-no zadné vrecko s uzáverom, nohavicový lem nastaviteľný do šírky pomocou patentiek



### Nohavice do pásu s vreckami na kolenách pre kolenné chrániče 1153

Pás so 7-mimi pútkami, našité dve mechové vrecká, vrecko pre stolársky meter na pravej strane, 1-no zadné vrecko s uzáverom, nohavicový lem nastaviteľný do šírky pomocou patentiek, 2 kolenné vrecká pre chrániče kolien



### Blúza 171

vyhrnovací golier, zapínanie až ku krku, všitý pás, skrytá gombíková lišta, našité 2 náprsné vrecká s chlopňami a zatvárateľné pomocou patentiek, manžety s nastaviteľnou šírkou pomocou patentových gombíkov



### Náprsenkové nohavice 1839

s napínacími popruhmi s do seba zapadajúcimi prackami, 2 našité spevnené bočné vrecká so šikmým vstupom, jedno dvojmo osadené náprsné vrecko s chlopňou s patentovým uzatváraním, vo výške drieku stranové pružidlá, vysoko siahajúca ochrana obličiek, dvojité vrecko pre stolársky meter vpravo, 1-no zadné vrecko s chlopňou a patentovým uzáverom, nohavicový lem s nastaviteľnou šírkou



### Náprsenkové nohavice 190

s napínacími popruhmi s do seba zapadajúcimi prackami, 2 našité nadúchané bočné vrecká, jedno osadené náprsné vrecko s chlopňou s patentovým uzatváraním, bočný otvor vľavo, vysoko siahajúca ochrana obličiek, vrecko pre stolársky meter vpravo, 1-no zadné vrecko, nohavicový lem s nastaviteľnou šírkou



### Náprsenky s kolennými vreckami pre kolenné chrániče 1909

s napínacími popruhmi s do seba zapadajúcimi prackami, 2 našité nadúchané vrecká, jedno osadené náprsné vrecko s chlopňou s patentovým uzatváraním, bočný otvor vľavo, vysoko siahajúca ochrana obličiek, vrecko pre stolársky meter vpravo, 1-no zadné vrecko, nohavicový lem s nastaviteľnou šírkou, 2 kolenné vrecká pre chrániče kolien

## KOMFORT LINE

Pracovné odevy Komfort Line® sú pevné, odolné voči roztrhnutiu a zachovávajú si dobré vzhľadové a praktické vlastnosti aj počas nosenia. Naša ponuka výrobkov Komfort Line® nesie v sebe množstvo premyslených detailov s vysokou funkčnosťou, ktoré sa prakticky hodia do každodenného pracovného dňa. Výrobky zahrnuté v programe Komfort Line® majú nasledovné kvalitatívne zloženie tkaniny: 65% Bavlna, 35% Polyester, hustota tkaniny 300g/m<sup>2</sup>. Podľa požiadavky vieme dodať aj modely v kvalitatívnom zložení látky: 65% Polyester, 35% Bavlna, s hustotou tkaniny 250g/m<sup>2</sup>.



### Bunda 1810

s vyhrnovacím golierom uzatvárateľná až ku krku, našitým pásom, s ukrytou gombíkovou lištou, s 2-mi náprsnými vreckami s chlopňou a uzatváraním na patentový gombík, vrecko pre mobil na pravom náprsnom vrecku, 2 bočné vrecká so šikmým otvorom, jedno vnútorné vrecko na zips vpravo, 1-no vnútorné náprsné vrecko na ľavej strane, vrecko na hornom ramene ľavej ruky, manžety s nastaviteľnou šírkou pomocou patentových gombíkov, záhyby v zadnej časti pre voľnosť pohybu, farebne odlišený predný a zadný horný diel, reflexné lemovanie po chrbte a hrudníku



### Nohavice do pásu 1812

Pás so 7-mimi pútkami pre opasok, našité dve kapsy, dvojité vrecko pre stolársky meter na pravej strane, 2 zadné vrecká, pravé je uzatvárateľné s chlopňou, dodatočné vrecko v hornej časti stehna vľavo s integrovaným vreckom pre mobil, farebne odlišiteľné okraje vstupov na bočných vreckách, reflexné pruhy



### Nohavice do pásu s vreckami na kolenách pre kolenné chrániče 1814

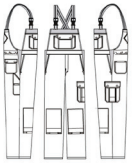
nazbieraný pás, pás so 7-mymi pútkami pre opasok, našité dve mechové vrecká, dvojité vrecko pre stolársky meter na pravej strane, 2 zadné vrecká, pravé je uzatvárateľné s chlopňou, dodatočné vrecko v hornej časti stehna vľavo s integrovaným vreckom pre mobil, farebne odlišiteľné okraje vstupov na bočných vreckách, reflexné pruhy, 2 kolenné vrecká pre chrániče kolien



### Náprsenkové nohavice 1816

s napínacími popruhmi s do seba zapadajúcimi prackami, ktoré sú farebne odlišiteľné, 2 našité kapsovitité vrecká, jedno osadené náprsné vrecko s chlopňou s patentovým uzatváraním, náprsenkové vrecko po stranách s oddelenými priečkami pre ceruzku, z vnútornej strany náprsenky je vrecko na zips, dodatočné vrecko v hornej časti stehna vľavo s integrovaným vreckom pre mobil, po stranách v rozparkoch všité klinové pružidlá, vysoko siahajúca ochrana obličiek, dvojité vrecko pre stolársky meter vpravo, 2 zadné vrecká, pravé s chlopňou, farebne odlišiteľné okraje vstupov na bočných vreckách a farebné





## Náprsenky s kolennými vreckami pre kolenné chrániče 1817

s napínacími popruhmi s do seba zapadajúcimi prackami, ktoré sú farebne odlišiteľné, 2 našité nadúchané vrecká, jedno osadené náprsné vrecko s chlopňou s patentovým uzatváraním, náprsenkové vrecko po stranách s oddelenými priečkami pre ceruzku, z vnútornej strany náprsenky je vrecko na zips, dodatočné vrecko v hornej časti stehna vľavo s integrovaným vreckom pre mobil, po stranách v rozparkoch všité klinové pružidlá, ktoré sú farebne odlišiteľné, vysoko siahajúca ochrana obličiek, dvojité vrecko pre stolársky meter vpravo, 2 zadné vrecká, pravé s chlopňou, farebné lemovanie na hornom okraji náprsenkového dielu, 2 kolenné vrecká pre chrániče kolien, reflexné pruhy, nastaviteľná guma v driekovej časti

## LINT PROOF

Pracovné odevy radu Lint Proof® sú robené z tkaniny z neuvolňujúcich sa niťových vlákien. Odev je zhotovený z látky – materiálu, kde dochádza k minimálnemu uvoľňovaniu niťových vlákien. Vďaka použitiu vlákna vyrobeného technológiou Negastat® od firmy Dupont® je možné zabrániť aj vzniku dodatočného statického náboja v odevu. Vďaka tejto vlastnosti materiálu je možné PO radu Lint Proof® použiť pri prácach v lakovni resp. lakovacích kabínach, alebo podobných prac. priestoroch a oblastiach. Materiál Lint Proof® spĺňa EN Normu 1149-3



### Overall 1320

stojáčikovitý golier, uzatváranie až ku krku, lišta s 2-oj cestným zipsom, v podpaží vetranie, 2 našité hrudné vrecká s chlopňami a s uzatváraním so skrytými patentkovými gombíkmi z umelej hmoty, v ľavom náprsnom vrecku sú oddelené priečky na perá, 2 bočné vrecká, 1-no zadné vrecko s chlopňou a so skrytými patentkovými gombíkmi z umelej hmoty, na ľavej nohavici kapsa s chlopňou a so skrytými patentkovými gombíkmi z umelej hmoty, vrecko pre murársku špachtľu na pravej strane, rukávy s pletenými manžetami s antistatickými vlastnosťami, elastický pás v driekovej časti, elastický nohavicový lem, zadné sedlo s otvormi pre vetranie, horný predný a zadný diel je farebne odlišený v kontrastných farbách



### Overall 1305

stojáčikovitý golier, uzatváranie až ku krku, lišta s 2-oj cestným zipsom, v podpaží vetranie, 2 našité hrudné vrecká s chlopňami a s uzatváraním na suchý zips, v ľavom náprsnom vrecku sú oddelené priečky na perá, náprsné vrecko z vnútornej strany sa zatvára na zips, 2 bočné vrecká, vrecko pre stolársky meter, 1-no zadné vrecko s chlopňou na zips, 1-no nohavicové vrecko s chlopňou na zips, manžety na suchý zips, elastický pás v driekovej časti, ukončenie nohavic nastaviteľné pomocou patentiek, predný a zadný horný diel, zadné sedlo s otvormi pre vetranie, golier, sedlo, horný predný a zadný diel je farebne odlišený v kontrastných farbách



### Overall 1306

stojáčikovitý golier, uzatváranie až ku krku, golier spevnený výstuhou, lišta s 2-oj cestným zipsom, 2 našité hrudné vrecká s chlopňami a s uzatváraním na suchý zips, 1-no zadné vrecko na suchý zips, manžety so zapusteným klinom a na suchý zips, nohavicový rozparok so suchým zipsom, predný a zadný horný diel, zadné sedlo s otvormi pre vetranie, v drieku všité krátke gumové pružidlá



### Overall 1308

stojáčikovitý golier, uzatváranie až ku krku, golier spevnený výstuhou, lišta s 2-oj cestným zipsom, 2 našité hrudné vrecká s chlopňami a s uzatváraním na suchý zips, 2 bočné vrecká, 1-no zadné vrecko na suchý zips, vrecko pre stolársky meter, manžety so zapusteným klinom a na suchý zips, nohavicový rozparok so suchým zipsom, predný a zadný horný diel, zadné sedlo s otvormi pre vetranie, v drieku všité krátke gumové pružidlá



### Plášť 1382

nastaviteľný golier, na prednom diele zatváranie na zips, našité náprsné vrecko a 2 bočné vrecká so spevnením bez uzatvárania, 1-no vnútorné náprsné vrecko na pravej strane so schovaným patentkovým zatváraním, 2 vetracie otvory na zadnej strane

## MIEŠANA TKANINA

Výrobný program PO z miešanej tkaniny zahŕňa podľa potreby všetky osvedčené, štandardné formy výrobkov /PO/, ktoré sú obsiahnuté aj v našej tabuľke štandardných odevov INTEX s množstvom premyslených praktických detailov pre každodenný pracovný život.



### Vesta 3710

výstrih v tvare písmena V, zapínacia lišta s čiapočkovitými patentovými gombíkmi, 2 bočné vrecká, 1 vnútorné vrecko, predné a zadné spevnenie chrbta je s kordového materiálu, ochrana obličiek osadená na zadnom diele, prešivaná podšívka



### Náprsný plášť 1836

nastaviteľný golier, skrytá gombíková lišta, našité náprsné vrecko a 2 bočné vrecká so šikmým vstupom, 1-no vnútorné náprsné vrecko na ľavej strane, 1-no vnútorné náprsné vrecko na pravej strane, vrecko pre nôž sa nachádza za pravým postranným vreckom



### Krátky plášť 194

nastaviteľný golier, skrytá gombíková lišta, našité náprsné vrecko a 2 bočné vrecká, 1-no vnútorné náprsné vrecko na ľavej strane



### Bunda 014

vyhrnovací golier, uzatvárateľná až ku krku, skrytá gombíková lišta, našité náprsné vrecko a 2 bočné vrecká, manžety s nastaviteľnou šírkou pomocou patentových gombíkov



### Overall 022

vyhrnovací golier, zapínanie až ku krku, skrytá gombíková lišta, 2 našité spevnené hrudné vrecká s chlopňami a uzatváraním na patentový gombík, 2 našité spevnené bočné vrecká so šikmým otvorom, dve stranové otvory, manžety s nastaviteľnou šírkou pomocou patentových gombíkov, gumové zvieracie umiestnené v drikovej časti, vpravo vrecko pre stolársky meter, zadné sedové vrecko



### Nohavice do pásu 115

Pás so 7-mymi pútkami, našité dve mechové vrecká, vrecko pre stolársky meter na pravej strane, 1-no zadné vrecko s uzáverom, nohavicový lem nastaviteľný do šírky pomocou patentiek



### Blúza 171

vyhrnovací golier, zapínanie až ku krku, všitý pás, skrytá gombíková lišta, našité 2 náprsné vrecká s chlopňami a zatvárateľné pomocou patentiek, manžety s nastaviteľnou šírkou pomocou patentových gombíkov



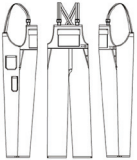
### Bunda 1838

s vyhrnovacím golierom a uzatvárateľná až ku krku, našitým pásom, ukrytou gombíkovou lištou, s 2-mi náprsnými vreckami s chlopňou a uzatváraním na patentový gombík/-y, ľavé náprsné vrecko s priehradkou pre ceruzku, 2 bočné vrecká so šikmým otvorom, jedno vnútorné náprsné vrecko na ľavej strane, vrecko pre písacie pero na ľavom rukáve, manžety s nastaviteľnou šírkou pomocou patentových gombíkov



## Náprsenkové nohavice 1839

s napínacími popruhmi s do seba zapadajúcimi prackami, 2 našité spevnené bočné vrecká so šikmým vstupom, jedno dvojmo osadené náprsné vrecko s chlopňou s patentovým uzatváraním, vo výške drieku stranové pružidlá, vysoko siahajúca ochrana obličiek, dvojité vrecko pre stolársky meter vpravo, 1-no zadné vrecko s chlopňou a patentovým uzáverom, nohavicový lem s nastaviteľnou šírkou



## Náprsenkové nohavice 190

s napínacími popruhmi s do seba zapadajúcimi prackami, 2 našité nadúchané bočné vrecká, jedno osadené náprsné vrecko s chlopňou s patentovým uzatváraním, bočný otvor vľavo, vysoko siahajúca ochrana obličiek, vrecko pre stolársky meter vpravo, 1-no zadné vrecko, nohavicový lem s nastaviteľnou šírkou

## SHK

SHK pracovné odevy sú vysoko kvalitné odevy z bavlny ozn. ako Cotton Plus, ktorá pozostáva z 65% Bavlny a 35% Polyesteru. Hustota tkaniny je 300g/m<sup>2</sup>.



## Plášť krátky 194

nastaviteľný golier, skrytá gombíková lišta, našité náprsné vrecko a 2 bočné vrecká, 1-no vnútorné náprsné vrecko na ľavej strane



## Náprsenkové nohavice 1840

s napínacími popruhmi s do seba zapadajúcimi prackami, 2 našité spevnené bočné vrecká so šikmým vstupom, jedno dvojmo osadené náprsné vrecko s chlopňou s patentovým uzatváraním, po stranách všitý pružný /elastický/ klin, vysoko siahajúca ochrana obličiek, vrecko pre stolársky meter vpravo, 1-no zadné vrecko s chlopňou a uzáverom na zips, 2 kolenné vrecká pre osadenie chráničov kolienhorný predný a zadný diel je farebne odlišený v kontrastných farbách



## Bunda 1842

stojačikovitý golier, uzatváranie až ku krku, golier spevnený výstuhou, lišta s 2-obj cestným zipsom, 2 našité hrudné vrecká s chlopňami a s uzatváraním na suchý zips, 1-no zadné vrecko na suchý zips, manžety so zapusteným klinom a na suchý zips, nohavicový rozparok so suchým zipsom, predný a zadný horný diel, zadné sedlo s otvorom pre vetranie, v drieku všité krátke gumové pružidlá



## Nohavice 115

Pás so 7-mymi pútkami, našité dve mechové vrecká, vrecko pre stolársky meter na pravej strane, 1-no zadné vrecko s uzáverom, nohavicový lem nastaviteľný do šírky pomocou patentiek



## Nohavice do pásu s vreckami na kolenách pre kolenné chrániče 1153

Pás so 7-mymi pútkami, našité dve mechové vrecká, vrecko pre stolársky meter na pravej strane, 1-no zadné vrecko s uzáverom, nohavicový lem nastaviteľný do šírky pomocou patentiek, 2 kolenné vrecká pre chrániče kolien

## ESD

Naše ESD PO pre dámy a pánov obsahujú Polyester, Bavlnu a karbónové vlákno. ESD PO spĺňajú Normu EN 1149-1.



## Plášť krátky 194

nastaviteľný golier, skrytá gombíková /patentky/ lišta, 1-no náprsné vrecko a 2 bočné vrecká, 1-no vnútorné náprsné vrecko na ľavej strane



### Pánsky plášť 194

krátky, 1-no vrecko na hrudi a 2 bočné vrecká, 1 vnútorné náprsné vrecko, skrytá gombíková /patentky/lišta, modrý golier



### Dámsky plášť 619

nastaviteľný golier, dlhé rukávy, 2 bočné vrecká zapracované v prednom diele, ukrytá gombíková lišta



### Dámsky plášť 6195

nastaviteľný golier, dlhé rukávy, 2 bočné vrecká sú začlenené do predného dielu, Viedenské švy v prednom aj zadnom diele, krátky chrbtový popruh, skrytá lišta s patentkami, spevnenie chrbta, modrý golier



### Bunda dlhá 1270

uzatvárateľná až ku krku, skrytá lišta s patentkami, 2 bočné vrecká samozatváracie, rukávové lemy s pletenými manžetami



### Nohavice pánske 1271

Pás so 7-mymi pútkami pre opasok, 2 kapsovité vrecká



### Nohavice dámske 1272

Pás so 7-mimi pútkami pre opasok, 2 kapsovité vrecká, 2 Cargo vrecká na stehennej časti nohavíc



### Nohavice pánske 1273

Pás s pútkami 7, dvoch set do vrecka, puzdro 2 vrecká na stehnách na nohách



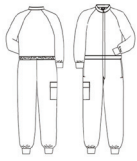
### Nohavice dámske 1274

Pás so 7-mimi pútkami pre opasok, 2 kapsovité vrecká, 2 Cargo vrecká na stehennej časti nohavíc



### Bunda dlhá 1275

bez vreciek, stojačikovitý golier, skrytá lišta s patentkami, rukávové lemy s pletenými manžetami



## Overall 1276

stojáčikovitý golier, 2-cestný zips, s 2-mi bočnými rozparkami, 1 nohavicové vrecko s chlopňou vpravo s vnútorným zatváraním, rukávy a lem nohavic s pletenými manžetami, elastický sťahovací pás

## DÁMSKE PRACOVNÉ PLÁŠTE

SHK pracovné odevy sú vysoko kvalitné odevy z bavlny ozn. ako Cotton Plus, ktorá pozostáva z 65% Bavlny a 35% Polyesteru. Hustota tkaniny je 300g/m<sup>2</sup>.



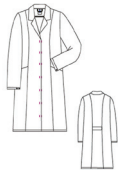
## Dámsky obvinovací plášť 8070

obracateľný golier, viazaťelný opasok, 2 bočné vrecká, deliace švy na prednom a zadnom dieli, dlhé rukávy



## Dámsky plášť bez rukávov 620

čistočne nastaviteľný golier, skrytá gombíková /patentky/ lišta, 2 bočné vrecká, malý resp. krátky chrbtový popruh, Viedenské švy vpredu aj vzadu

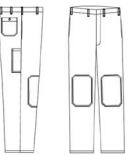


## Dámske šaty s dlhými rukávami 621

čistočne nastaviteľný golier, skrytá gombíková /patentky/ lišta, 2 bočné vrecká, malý resp. krátky chrbtový popruh, Viedenské švy vpredu aj vzadu, dlhé rukávy

## ZWIRN

SHK pracovné odevy sú vysoko kvalitné odevy z bavlny ozn. ako Cotton Plus, ktorá pozostáva z 65% Bavlny a 35% Polyesteru. Hustota tkaniny je 300g/m<sup>2</sup>.



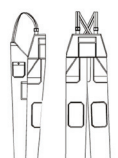
## Nohavice 107

Pás so 7 pútkami, dve mechové vrecká, vrecko pre stolársky meter na pravej strane, 1 zadné vrecko s uzáverom a zosilnené kolená



## Bunda 111

uzatvárateľné až ku krku s nastaviteľným golierom, skrytá gombíková lišta, náprsné vrecko a 2 našité postranné vrecká



## Nohavice pánske 1273

s napínacími popruhmi s do seba zapadajúcimi prackami, 2 našité spevnené bočné vrecká so šikmým vstupom, jedno dvojmo osadené náprsné vrecko s chlopňou s patentovým uzatváraním, po stranách rozparok, vysoko siahajúca ochrana obličiek, vrecko pre stolársky meter vpravo, 1-no zadné vrecko s uzáverom, spevnenie kolien

# OCHRANNÉ ODEVY

## STEEL PROOF

V tejto rade výrobkov spoločnosti Dunatex Vám ponúkame kvalitatívne vylepšené ochranné pracovné odevy, ktorých najdôležitejšie výhody sú zrejmé hneď na prvý pohľad:

- optimalizovaná ochrana voči tekutým kovom a struske
- zníženie pravdepodobnosti prieniku horúcich – žeravých tečúcich kovov cez látku
- zvýšená ochranná tepelná bariéra pri tzv. sáľavom teple
- príjemné nosenie, látka ostáva aj po vypraní mäkká a hebká
- podstatne znížená zrážanlivosť materiálu – tkaniny aj pri priemyselnom praní
- znížená opotrebovateľnosť materiálu, dlhšia doba životnosti



### Nohavice 101

Pás so 7 pútkami, osadené dve postranné vrecká, vpravo vrecko pre stolársky meter s chlopňou uzatvárateľné pomocou patentiek, zadné sedové vrecko s chlopňou uzatvárateľné pomocou patentiek



### Bunda 120

Hore uzatvorená s nastaviteľným golierom, so skrytou gombíkovou lištou, osadená vreckom na hrudi a 2-mi bočnými vreckami s chlopňami, uzatvárateľnými pomocou patentiek, jedno vnútorné náprsné vrecko na pravej strane, manžety s gombíkmi s nastaviteľnou šírkou



### Náprsenkové nohavice 260

S nastaviteľnými popruhmi a sklopnými prackami, 2-mi bočnými vreckami s chlopňami, 1-no náprsenkové vrecko s chlopňou uzatvárateľné patentkami, bočný otvor na ľavej strane, vysoko osadenou ochranou ťadvín, vpravo vrecko pre stolársky meter s chlopňou uzatvárateľné pomocou patentiek, zadné sedové vrecko s chlopňou uzatvárateľné pomocou patentiek, /uzatváranie je možné aj pomocou suchého zipsu/

## ALU PROOF

Alu Proof® ochranné odevy ponúkajú účinnú ochranu proti poraneniam. Na základe špeciálneho zloženia tkaniny a jej konštrukcie sú výrobky resp. ochranné odevy produktového radu Alu Proof® schopné rýchlo odvádzať tekutý hliník /Aluminium/ a ponúkajú optimálnu ochranu voči vzniknutému nadmernému teplu. Zároveň pri nosení týchto odevov je zachovaný vysoký komfort a príjemný pocit z ich nosenia.

Pri samotnom vývoji materiálu Alu Proof® bol kladený dôraz predovšetkým aj na jeho následné ošetrovanie po použití a to s ohľadom na možnosť čistenia pri priemyselnom praní. Alu Proof® výrobky ponúkame ako košeľe z tkaniny s hustotou 230g/m<sup>2</sup>. Výrobok spĺňa normy európskej únie EN 531 A, B1 a C1 ako aj výkonnostné stupne D1 a E1.

Naša 1-nofarebná a 2-oj farebná kolekcia výrobkov radu Alu Proof® pri použití tkaniny s hustotou od 360g/m<sup>2</sup> pre blúzy, nohavice a plášte je certifikovaná podľa EÚ noriem EN ISO 11611 a EN ISO 11612.



### Bunda 405

hore uzatvorená s nastaviteľným golierom, všitý pás, so skrytou gombíkovou lištou, s 2-mi hrudnými a 2-mi bočnými vreckami so skosenými chlopňami a uzatvárateľné pomocou patentiek, rukávové manžety s nastaviteľnou šírkou



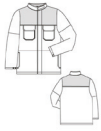
### Nohavice 415

Pás so 7 pútkami, osadené dve postranné vrecká, 1bočné vrecko vo výške pravého stehna so skosenou chlopňou uzatvárateľné pomocou patentiek, zadné sedové vrecko so skosenou chlopňou uzatvárateľné pomocou patentiek, od kolena po spodný lem je látka dvojmo navrstvená – spevnená



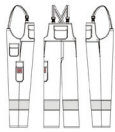
## Pánsky plášť 3042

reverzný golier, skrytá gombíková lišta, našité náprsné vrecko a 2 bočné vrecká, 1-no vnútorné náprsné vrecko na ľavej strane



## Bunda 3110

Stojací golier s uzáverom so suchým zipsom, skrytá gombíková lišta, 2 náprsné vrecká s chlopňami uzatvárateľné pomocou patentiek, 2 bočné vrecká s chlopňami osadené paralelne s bočným švom a zatvárateľné pomocou patentiek, rukávové manžety s patentkami a s nastaviteľnou šírkou, predný a zadný horný diel oddelený červene, rukávy od lemu až do hornej časti paže dvojito vrstvené – zosilnené.



## Náprsenkové nohavice 3120

pružné popruhy so zastrkovateľnými prackami, našité dve postranné vrecká – kapsy, 1-no náprsenkové vrecko s chlopňou uzatvárateľné patentkami, bočný otvor na ľavej strane, s vysoko osadenou ochranou ľadvín, vpravo vrecko pre stolársky meter s chlopňou uzatvárateľné pomocou patentiek, zadné sedové vrecko s chlopňou uzatvárateľné pomocou patentiek, /uzatváranie je možné aj pomocou suchého zipsu/, pod kolenom cca. 20 cm našitý červený pruh, od kolena po lem dvojrstvové spevnenie, etiketa Alu Proof® umiestnená na vrecku pre stolársky meter



## Nohavice 3130

Pás so 7 pútkami pre opasok, dve našité vrecká - kapsy, 1 zadné vrecko s chlopňou s patentovým zatváraním, vpravo vrecko pre stolársky meter s chlopňou uzatvárateľné pomocou patentiek, pod kolenom cca. 20 cm našitý červený pruh, od kolena po lem dvojrstvové spevnenie, etiketa Alu Proof® umiestnená na vrecku pre stolársky meter



## Náprsenkové nohavice 4253

pružné popruhy s klik- prackami, našité dve vrecká - kapsy, našité 1-no náprsenkové vrecko so skosenou chlopňou uzatvárateľné patentkami, bočný otvor na ľavej strane, vysoko osadená ochrana ľadvín, vpravo vrecko pre stolársky meter, 1 bočné vrecko vo výške ľavého stehna so skosenou chlopňou uzatvárateľné pomocou patentiek, zadné sedové vrecko so skosenou chlopňou uzatvárateľné pomocou patentiek, od kolena po lem dvojrstvové spevnenie



## Ochranná košeľa 306

so zapínaním až ku krku s vyhrnovacím golierom, skrytá gombíková lišta, našité 2 náprsné vrecká s chlopňami, uzatvárateľné patentkami, manžety rukávov nastaviteľné čo do šírky pomocou patentiek, predný a zadný horný diel má vetracie otvory, dodávané aj v nastaviteľných veľkostiach obvodu krku 37/38 – 49/50

## MULTI PROOF

V mnohých závodoch sú zamestnanci vystavovaní rade rôznych nebezpečí. Väčšina na trhu dostupných POA /prostriedkov osobnej ochrany/ však chráni pred 1 resp. 2-možnými rizikami.

Pomocou ochranných odevov produktového radu Multi Proof® môžete v rozsiahlej miere chrániť svojich zamestnancov voči teplu, otvorenému plameňu a chemikáliam. Vďaka integrovanému špeciálnemu vláknu, ktoré dokáže odvieť elektrostatický náboj nám výrobky Multi Proof® ponúkajú aktívnu ochranu aj voči možným explóziám. V kombinácii s aktívnou dýchacou membránou možno výrobky Multi Proof® použiť aj v prípade nepriaznivého počasia v zmysle normy EN 343.

Nadovšetko je potrebné spomenúť aj dobré ochranné vlastnosti odevov Multi Proof® pri styku s tekutými kovmi.

Na základe všestrannosti výrobku – odevu označeného ako Multi Proof®, môžeme hovoriť o tzv. produkte prvej voľby vďaka jeho všestrannej použiteľnosti a to v nasledujúcich oblastiach:

- petrochemické zariadenia
- preprava, skladovanie a práca s nebezpečným nákladom
- čerpace stanice
- elektrické siete a napäťové rozvody
- isté oblasti priemyslu predovšetkým týkajúce sa spracovania kovov



### Košľa 4021

1/1 rukávy, nastaviteľné manžety, jedno náprsné vrecko s chlopňou a zadné jarmo, ľahko zatváracie patentkové zamykanie  
Váha 240 g / m<sup>2</sup>



### Polokošľa 298

s vyhrnovacím golierom, predné uzavretie s 3 gombíkmi, 1/1 rukávy Hmotnosť: 230 g / m<sup>2</sup>



### Bunda 405

uzatvárateľná až do vrchu s vyhrnovacím golierom, s páskom, skrytá patentková lišta, 2 hrudné a 2 bočné vrecká so šikmou chlopňou uzatvárateľné pomocou patentiek /stláčacích gombíkov/, manžety rukávov s nastaviteľnou šírkou pomocou patentových gombíkov



### Náprsenkové nohavice 425

s napínacími popruhmi s klik-prackami, s 2-mi našitými kapsami, s 1-ným náprsenkovým vreckom so skosenou chlopňou uzatvárateľné patentkami, otvorené bočné zapínanie vľavo, vysoko siahajúca ochrana ľadvín, vrecko pre stolársky meter na pravej strane, 1-no stehenné vrecko na ľavej strane so šikmou chlopňou s patentovým zatváraním, 1-no sedové vrecko so skosenou chlopňou s patentovým zatváraním



### Overall 435

zapínateľný - zatvárateľný po celej dĺžke s vyhrnovacím golierom, skrytá patentková lišta, 2 hrudné vrecká so skosenými chlopňami uzatvárateľné spínacími gombíkmi, manžety rukávov s nastavením šírky pomocou spínacích gombíkov, 1 –na kapsa, vrecko pre stolársky meter vpravo vzadu, stehenné vrecko vľavo so skosenou chlopňou uzatvárateľné pomocou spínacieho gombíka /patentky/, sedové vrecko so skosenou chlopňou uzatvárateľné spínacím gombíkom



### Pánsky plášť 3042

zapínateľný po celej dĺžke až do vrchu, ukrytá lišta so spínacími gombíkmi, 1-no na hrudi a 2 bočné vrecká so skosenými chlopňami zatvárateľné pomocou spínacích gombíkov, jedno vnútorné náprsné vrecko na ľavej strane



### Nohavice 4151

Pás so 7-mi pútkami, dve kapsy, vrecko pre stolársky meter na pravej strane, vrecko vo výške stehna vľavo so skosenou chlopňou a uzatváraním pomocou spínacieho gombíka, jedno zadné vrecko so skosenou chlopňou uzatvárateľné pomocou spínacieho gombíka





## Bunda 4061

so zapínaním až ku krku s vyhrnovacím golierom, v spodnej časti osadený pás, skrytá lišta so spínacími gombíkmi, 2-hrudné a 2-bočné vrecká so skosenými chlopňami na cvoky /spínacie gombíky/, vrecko pre mobilný telefón na pravom náprsnom vrecku, 1 vnútorné náprsné vrecko vľavo, nastaviteľné rukávové manžety pomocou spínacích gombíkov, farebne odlišný predný a zadný diel ramien, priečne reflexné pruhy cez chrbát a hrudník



## Nohavice 4161

Pás so 7 pútkami, dve kapsy, vpravo vrecko pre stolársky meter s reflexným lemovaním na bokoch, 1 zadné vrecko s uzatvárateľnou chlopňou, rozparok so zipsom, dodatočné vrecko vo výške stehna na ľavej strane s integrovaným vreckom pre mobil, farebne odlišiteľné vstupy bočných vreciek, reflexné lemy na bočných nohavicových vreckách, 18 mm reflexné pruhy v spodnej časti nohavic



## Náprsenkové nohavice 4261

s farebne odlišenými napínacími popruhmi a s klik- prackami, s 2-mi kapsami, našitým náprsenkovým vreckom so skosenou chlopňou s uzatváraním na spínací gombík, doplnené o stehenné vrecko s integrovaným vreckom na mobil, bočný vstup, vysoko siahajúca ochrana obličiek, vrecko pre stolársky meter na pravej strane, 1 zadné vrecko s uzatvárateľnou chlopňou, farebne odlišené vstupy bočných vreciek a farebne spevnený lem v hornej časti náprsenky, reflexné lemy na nohavicových vreckách, reflexné obvodové pásy 18mm na nohaviaciach v spodnej časti



## Pánsky plášť 4913

so zapínaním ku krku, vyhrnovací golier, skryté gombíkové zapínanie, 1-no hrudné a 2 bočné vrecká s chlopňou a zapínaním pomocou patentiek, 1 vnútorné náprsné vrecko, predný a zadný horný diel ramien odlišený v kontrastných farbách, samostatný reflexný pruh na chrbte



## Multifunkčná bunda 1070

so zapínaním ku krku, vyhrnovací golier, so skrytým 2-cestným zipsom a doplnkovou gombíkovou lištou so spínacími gombíkmi, 2 šikmé bočné vrecká uzatvárateľné patentkami, hrudné vrecko s chlopňou na ľavej strane, 1 vnútorné náprsné vrecko, pripojená rolóvacía kapucňa uložitelná v golieri, s podšívkou s priedušnou membránou, 2 reflexné pruhy na telovej časti odevu a na rukávoch

## CHEMIKÁLIE

S našimi ochrannými odevmi odolnými voči chemikáliám, ochránite svojich zamestnancov voči značnému množstvu chemikálií bežne dostupných na trhu. Okrem toho je tkanina odolná voči bodu varu.

Tkanina je odolná zároveň voči poškodeniu odrením a proti roztrhaniu. Jej životnosť je pomerne vysoká. Nami ponúkané ochranné odevy odolné voči chemikáliám sa vyznačujú pevnosťou tkaniny a príjemne sa nosia. Materiál sa správa voči priemyselnému praniu húževnato a vysoko odolne.



## Košeľa 302

s vyhrnovacím golierom a zapínaním na spínacie gombíky uloženým v skrytej lište, dlhé rukávy, nastaviteľné manžety, 1 náprsné vrecko so šikmou chlopňou



## Kabátik 4474

so zapínaním až do vrchu /po krk/ s vyhrnovacím golierom, so zakrytou lištou so spínacími gombíkmi, vrecko na hrudi a 2 bočné vrecká s chlopňou a patentový uzáver, jedno vnútorné náprsné vrecko na pravej strane, manžety s gombíkmi s nastaviteľnou šírkou



### Nohavice 4475

Pás so 7 pútkami, dve kapsy /nadúchané vrecká/ s patentovým zatváraním, vpravo vrecko pre stolársky meter so skoseným otvorom, jedno zadné vrecko s chlopňou s patentovým zatváraním



### Náprsenkové nohavice 4476

s napínacími popruhmi s klik -prackami, 2 kapsy, 1 náprsenkové vrecko s chlopňou a patentovým uzáverom, bočné otváranie vľavo, vysoko siahajúca ochrana obličiek, vpravo vrecko pre stolársky meter, 1-no zadné vrecko s chlopňou s patentovým uzáverom

## PLAMEŇ-OHEŇ

Tkaninu Nomex-Comfort používame výhradne pre naše ochranné odevy s antistatickými prvkami, vyznačujúce sa odolnosťou voči plameňu a ohňu. Nohavice do pásu a náprsenkové nohavice sú doplnené komfortným bočným vreckom vo výške stehna resp. jemne nad úrovňou kolena. Blúza má 2 bočné a 2 náprsné vrecká.



### Pánska košeľa 402

Pás so 7 pútkami, osadené dve postranné vrecká, vpravo vrecko pre stolársky meter s chlopňou uzatvárateľné pomocou patentiek, zadné sedové vrecko s chlopňou uzatvárateľné pomocou patentiek



### Bunda 405

Hore uzatvorená s nastaviteľným golierom, so skrytou gombíkovou lištou, osadená vreckom na hrudi a 2-mi bočnými vreckami s chlopňami, uzatvárateľnými pomocou patentiek, jedno vnútorné náprsné vrecko na pravej strane, manžety s gombíkmi s nastaviteľnou šírkou



### Náprsenkové nohavice 425

s napínacími popruhmi s klik -prackami, 2 kapsy, 1 náprsenkové vrecko so šikmou chlopňou a patentovým uzáverom, bočné otváranie vľavo, vysoko siahajúca ochrana obličiek, vpravo vrecko pre stolársky meter, 1-no vrecko v hornej časti ľavého stehna so šikmou chlopňou a patentovým zapínaním, zadné vrecko s chlopňou s patentovým uzáverom



### Nohavice 4151

Pás so 7 pútkami, dve kapsy /nadúchané vrecká/ s patentovým zatváraním, vpravo vrecko pre stolársky meter so skoseným otvorom, 1-no vrecko v hornej časti ľavého stehna so šikmou chlopňou a patentovým zapínaním, jedno zadné vrecko so šikmou chlopňou s patentovým zatváraním

## ZVÁRAČI

Naše ochranné odevy pre zvaračov sme schopní podľa potreby dodávať v dvojakej kvalite tkaniny – výrobného materiálu. Pri nižšej náročnosti pracovného prostredia odporúčame ochranné odevy s hustotou tkaniny 360g/m<sup>2</sup>, avšak v náročnejších pracovných podmienkach pre zváranie 460g/m<sup>2</sup>. Oba druhy výrobného materiálu /látky/ sa rokmi osvedčili v rámci nášho výrobného programu, rovnako ako aj pri používaní v praxi. K samotnému zníženiu účinku plameňa sa používa zavedenie ochranných prvkov Proban.



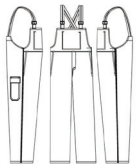
## Nohavice do pásu 10

Pás so 7 pútkami pre opasok, dve kapsy /nadúchané vrecká/ s patentovým zatváraním, vpravo vrecko pre stolársky meter s chlopňou a patentovým zatváraním



## Kabátik 1125

so zapínaním ku krku a vyhrňovacím golierom, schovaná lišta so spínacími gombíkmi, 1 -hrudné a 2 bočné vrecká s chlopňami uzatvárateľné pomocou spínacích gombíkov, 1-no vnútorné náprsné vrecko vpravo, manžety rukávov s nastaviteľnou šírkou pomocou spínacích gombíkov, k dispozícii v dvoch veľkostiach



## Náprsenkové nohavice 26

s napínacími popruhmi s klik -prackami, 2 kapsy, 1 náprsenkové vrecko umiestnené z vnútra, bočné otváranie vľavo, vysoko siahajúca ochrana obličiek, vpravo vrecko pre stolársky meter s chlopňou a patentovým uzáverom



## Bunda 112

so zapínaním až do vrchu /po krk/ s vyhrňovacím golierom, so zakrytou lištou so spínacími gombíkmi, vrecko na hrudi a 2 bočné vrecká s chlopňou a patentový uzáver, jedno vnútorné náprsné vrecko na pravej strane, manžety s gombíkmi s nastaviteľnou šírkou

## OCHRANNÉ PRVKY

Tieto naše ochranné odevy nesú v sebe prvky výrazných signálnych farieb, vďaka ktorým je zabezpečená lepšia viditeľnosť osoby užívajúcej daný ochranný odev a súčasne sú minimalizované riziká v spojitosti s možnosťami vzniku úrazu na pracovisku. Vďaka reflexným pásom je možné optimálne rozpoznanie pracujúcej osoby a to pri rôznych formách pracovnej činnosti, rovnako ako aj pri zhoršených svetelných, či poveternostných podmienkach.



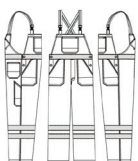
## Bunda 2220

so zapínaním až do vrchu /po krk/ s vyhrňovacím golierom, so zakrytou gobíkovou lištou s otvormi, 2 bočné vrecká s chlopňou, 2 hrudné vrecká s chlopňou, reflexné pruhy na prednom a na zadnom diele, reflexné pruhy na rukávoch, po 2-och vetracích otvoroch na rukávoch



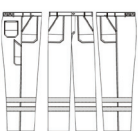
## Náprsenky so suchým zipsom 2221

s napínacími popruhmi s klik -prackami, 2 bočné kapsy, 1 náprsenkové vrecko s chlopňou skryto umiestneným zatváraním na suchý zips, zadné vrecko vpravo, vrecko pre stolársky meter vpravo, reflexné pruhy na nohách nohavíc, reflexné pruhy prechádzajúce vo výške pásu na prednom a zadnom diele, stranové rozopínanie vpravo aj vľavo



## Náprsenky so zipsom 2222

s napínacími popruhmi s klik -prackami, 2 bočné kapsy, 1 náprsenkové vrecko, náprsenkové vrecko uzatvárateľné so skryto umiestneným zipsom, zadné vrecko vpravo, vpravo vrecko pre stolársky meter, reflexné pruhy na nohách nohavíc, reflexné pruhy prechádzajúce vo výške pásu na prednom a zadnom diele, stranové rozopínanie vpravo aj vľavo



## Nohavice 2223

Pás so 6-mi pútkami pre opasok, 2 bočné vrecká, zadné vrecko vpravo, vrecko pre stolársky meter na pravej strane, reflexné pruhy na nohách nohavíc, nastavenie šírky pásu pomocou elastickej gumy v zadnej stredovej časti pásu



Dunatex